

中華民國112年度

# 新 北 市 總 預 算

新北市政府教育局主管

新北市地方教育發展基金

新北市立新埔國民中學

附屬單位預算之分預算  
(非營業部分)

(法定版)

新北市立新埔國民中學編



新北市立新埔國民中學  
新北市地方教育發展基金  
目 次  
中 華 民 國 112 年度

一、業務計畫及預算說明.....	第	1	-	4	頁
二、預算主要表					
1、基金來源、用途及餘絀預計表.....	第	5	-	5	頁
2、基金來源、用途及餘絀預計表說明.....	第	6	-	6	頁
3、現金流量預計表.....	第	7	-	7	頁
三、預算明細表					
1、基金來源明細表.....	第	8	-	8	頁
2、基金用途明細表.....	第	9	-	13	頁
四、預算附表					
單位(或計畫)成本分析表.....	第	14	-	14	頁
五、預算參考表					
1、5年來主要業務計畫分析表.....	第	15	-	15	頁
2、員工人數彙計表.....	第	16	-	16	頁
3、用人費用彙計表-依人員別.....	第	18	-	19	頁
4、用人費用彙計表-依用途別.....	第	20	-	21	頁
5、各項費用彙計表.....	第	22	-	25	頁
6、補辦預算明細表.....	第	26	-	26	頁
六、附 錄					
1、預計平衡表.....	第	27	-	27	頁
2、資本資產明細表.....	第	28	-	28	頁



# 新 北 市 立 新 埔 國 民 中 學

## 新 北 市 地 方 教 育 發 展 基 金

### 業務計畫及預算說明

中華民國 112 年度

#### 壹、基金概況

##### 一、設立宗旨及願景

- (一)本校依據「國民教育法」之規定辦理，以養成德、智、體、群、美五育均衡發展之健全國民為宗旨。
- (二)本校自 99 年度起依教育經費編列與管理法第 13 條規定設置「新北市地方教育發展基金」，以促進教育健全發展，提昇教育經費運用績效。

##### 二、施政重點

- (一)培育五育兼備，多元性向發展之健全國民。
- (二)加強生活教育，引導人生正確價值方向和行為態度。
- (三)陶冶並平衡身心發展，促進並調和群己關係。
- (四)形塑優質化校園，發揮境教潛移默化功效。
- (五)發揮輔導效能，防止高關懷學生中輟，建立友善校園。
- (六)提升人文及科技素養，豐富生活內涵，並增進創造思考及適應社會變遷之能力。

##### 三、組織概況

本校設置校長 1 人，綜理全校校務，下設教務處、學務處、總務處、輔導處、附設幼兒園、人事室及會計室等單位，員額編制教師 109 人、教保員 5 人、職員 13 人、技工 1 人、工友 3 人、廚工 3 人，共計 135 人。

##### 四、基金歸類及屬性

本基金係預算法第 4 條第 1 項第 2 款所定，特定收入來源，供特殊用途之特別收入基金，並編製附屬單位預算。

## 貳、業務計畫

單位：新臺幣千元

### 一、基金來源

來源別	本年度預算數	實施內容
勞務收入	1,534	服務收入 153 萬 4 千元
財產收入	452	權利金收入 45 萬元、利息收入 2 千元。
政府撥入收入	206,937	公庫撥款收入 2 億 693 萬 7 千元。
教學收入	3,792	學雜費收入 379 萬 2 千元。
其他收入	15	雜項收入 1 萬 5 千元。

### 二、基金用途

業務計畫	本年度預算數	實施內容
國民教育業務計畫	212,783	本年度預算編列 2 億 1,278 萬 3 千元，計有普通班 27 班、體育班 3 班、藝才班 6 班、特教班 2 班、附設幼兒園 8 班，合計 46 班，學生人數 1,188 人；另有補校 3 班，學生人數 62 人。本計畫擬新購各科教學設備，充實各科教材，以提高教學效能，革新教學方法；辦理場地開放、藝文競賽、數位教學、科學推廣、學生輔導等項目，以期透過各項活動，強健學生身心體魄，增進學生生活智慧；配合校務推動行政處室支援工作，進而增進運作效能。
建築及設備業務計畫	147	本年度預算編列 14 萬 7 千元，計有其他設備 14 萬 7 千元，辦理充實各項教學及辦公設備，暨充實學校館藏圖書。

## 參、預算概要

### 一、基金來源及用途之預計

(一)本年度基金來源 2 億 1,273 萬元，較上年度預算數 2 億 931 萬 1 千元，增加 341 萬 9 千元，約 1.63%，主要係公庫撥款收入增加所致。

(二)本年度基金用途 2 億 1,293 萬元，較上年度預算數 2 億 1,131 萬 1 千元，增加 161 萬 9 千元，約 0.77%，主要係用人費用增加所致。

### 二、基金餘絀之預計

本年度基金來源及用途相抵後，差短為 20 萬元，較上年度預算數 200 萬元，減少 180 萬元，約 90.00%，將移用以前基金餘額 20 萬元支應。

### 三、補辦預算事項

#### (一)固定資產之建設改良擴充

1、電腦教室整建及會議室相關地點資訊設備更新，24 萬元。

## 肆、以前年度計畫實施成果概述

一、前（110）年度計畫實施成果概述：基金來源決算數 2 億 1,825 萬 701 元，基金用途決算數 2 億 1,871 萬 8,217 元，短絀數 46 萬 7,516 元。

二、上年度已過期間（111 年 1 月 1 日至 6 月 30 日止）計畫實施成果概述：

(一)基金來源部分：徵收及依法分配收入 5,000 元、勞務收入 79 萬 3,620 元、財產收入 53 萬 9,641 元、政府撥入收入 1 億 2,428 萬 1,518 元、教學收入 185 萬 6,500 元、其他收入 4,617 元。

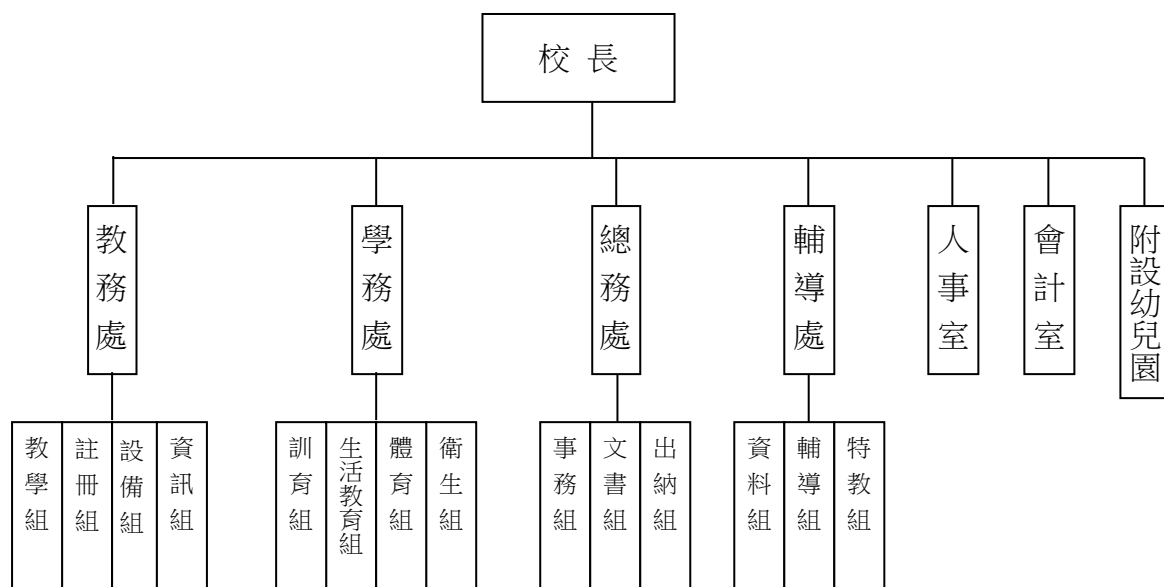
(二)基金用途部分：國民教育業務計畫 1 億 2,545 萬 9,214 元、建築及設備業務計畫 30 萬 5,340 元。

(三)總計 111 年上半年賸餘數 171 萬 6,342 元。

## 伍、組織系統圖

### 新北市立新埔國民中學

#### 組 織 系 統 圖



員額編制表																					
教育人員					公務人員												技工工友				編制員額總計
總班級數	總教師人數	校長	教保員	專任運動教練	組長	幹事	護理師或護士	營養師	主任(人)	助理員(人)	人事管理員	主任(會)	佐理員(會)	會計員	留用人員	合計	技工	工友	廚工	合計	
46	108	1	5	1	3	4	2		1	1		1	1			13	1	3	3	7	135



新北市立新埔國民中學  
 新北市地方教育發展基金  
**基金來源、用途及餘絀預計表**  
 中華民國112年度

單位：新臺幣千元

前年度決算數	項 目	本年度預算數	上年度預算數	比較增減(一)
218,251	基金來源	212,730	209,311	3,419
52	徵收及依法分配收入	0	0	0
52	違規罰款收入	0	0	0
1,492	勞務收入	1,534	1,635	-101
1,492	服務收入	1,534	1,635	-101
331	財產收入	452	453	-1
12	財產處分收入	0	0	0
318	權利金收入	450	450	0
1	利息收入	2	3	-1
212,485	政府撥入收入	206,937	203,411	3,526
212,485	公庫撥款收入	206,937	203,411	3,526
3,668	教學收入	3,792	3,792	0
3,668	學雜費收入	3,792	3,792	0
224	其他收入	15	20	-5
224	雜項收入	15	20	-5
218,718	基金用途	212,930	211,311	1,619
216,928	國民教育計畫	212,783	209,636	3,147
216,928	國民中學教育	212,783	209,636	3,147
1,790	建築及設備計畫	147	1,675	-1,528
324	營建及修建工程	0	1,500	-1,500
0	交通及運輸設備	0	0	0
1,466	其他設備	147	175	-28
-468	本期賸餘（短絀－）	-200	-2,000	1,800
4,100	期初基金餘額	1,632	2,470	-838
0	解繳公庫	0	0	0
3,632	期末基金餘額	1,432	470	962

備註：

新北市立新埔國民中學  
新北市地方教育發展基金  
基金來源、用途及餘絀預計表說明  
中華民國 112 年度

壹、基金來源：

- 一、勞務收入：本年度預算數為 153 萬 4 千元，主要為教師甄選報名費收入 4 千元、場地租借收入 153 萬元。
- 二、財產收入：本年度預算數為 45 萬 2 千元，主要為食品及文具委外販售權利金收入 45 萬元、專戶利息收入 2 千元。
- 三、政府撥入收入：本年度預算數為 2 億 693 萬 7 千元，主要為市庫撥款收入 2 億 693 萬 7 千元。
- 四、教學收入：本年度預算數為 379 萬 2 千元，主要為學生活動費收入 43 萬 2 千元、學費收入 336 萬元。
- 五、其他收入：本年度預算數為 1 萬 5 千元，主要為資源回收收入 1 萬 5 千元。

貳、基金用途：

- 一、國民教育業務計畫：本年度預算數為 2 億 1,278 萬 3 千元，主要擬新購各科教學設備，充實各科教材，以提高教學效能，革新教學方法；辦理場地開放、藝文競賽、數位教學、科學推廣、學生輔導等項目，以期透過各項活動，強健學生身心體魄，增進學生生活智慧；配合校務推動行政處室支援工作，進而增進運作效能。
- 二、建築及設備業務計畫：本年度預算數為 14 萬 7 千元，其他設備 14 萬 7 千元，主要係辦理充實各項教學及辦公設備。

新北市立新埔國民中學  
 新北市地方教育發展基金  
**現金流量預計表**  
 中華民國112年度

單位：新臺幣千元

項 目	預 算 數	說 明
業務活動之現金流量		
本期賸餘(短絀)	-200	
調整非現金項目	0	
流動資產淨減(淨增)	0	
流動負債淨增(淨減)	0	
業務活動之淨現金流入(流出)	-200	
其他活動之現金流量		
增加短期債務及其他負債	0	
增加其他負債	0	
增加其他資產	0	
增加其他資產	0	
其他活動之淨現金流入(流出)	0	
現金及約當現金之淨增(淨減)	-200	
期初現金及約當現金	20,514	
期末現金及約當現金	20,314	

註：

新北市立新埔國民中學  
新北市地方教育發展基金  
**基金來源明細表**  
中 華 民 國 112年 度

單位：新臺幣千元

科目及業務項目	單 位	預 算 數			說 明
		數量 (業務量)	利(費)率	金 額	
勞務收入				1,534	
服務收入	年	1	4,000	4	考試報名費(收支併列)-教師甄選報名費
服務收入	年	1	1,530,000	1,530	場地租借(收支併列)-停車場、體育館、場地設施使用費
財產收入				452	
權利金收入	年	1	450,000	450	食品及文具委外販售權利金(收支併列)
利息收入	年	1	2,000	2	專戶利息收入
政府撥入收入				206,937	
公庫撥款收入	年	1	206,937,000	206,937	市庫撥款收入
教學收入				3,792	
學雜費收入	年	1	432,000	432	學生活動費(收支併列)-幼兒園
學雜費收入	年	1	3,360,000	3,360	學費-幼兒園
其他收入				15	
雜項收入	年	1	15,000	15	資源回收(收支併列)
總 計：				212,730	

新北市立新埔國民中學  
 新北市地方教育發展基金  
**基金用途明細表**  
 中華民國112年度

單位：新臺幣千元

前年度 決算數	業務計畫及 用途別科目	本年度 預算數	上年度 預算數	計畫內容說明
216,928	53 國民教育計畫	212,783	209,636	
216,928	531 國民中學教育	212,783	209,636	
208,388	1 用人費用	202,871	199,282	
96,930	11 正式員額薪資	98,686	93,610	
92,144	113 職員薪金	96,653	91,577	教職員薪資
3,185		0	0	
100	114 工員工資	0	0	
1,502		2,033	2,033	技工、工友及廚工薪資
6,426	12 聘僱及兼職人員薪資	2,188	2,188	
3,257	124 兼職人員酬金	951	951	補校鐘點費
3,169		0	0	
0		127	127	補校兼職人員工作補助費-主管
0		72	72	加給
0		168	168	補校導師費
0				補校兼職人員工作補助費-兼職
0				費
0		619	619	組織創新及人力資源整合試辦
0				方案兼代課鐘點費
0		251	251	兼代課鐘點費
1,378	13 超時工作報酬	1,406	1,106	
1,376	131 加班費	20	20	補校工友加班費
1		20	30	場地租借(收支併列)-場地管理
0				加班費
0		1,366	1,056	未休假加班費
22,682	15 獎金	21,497	19,487	
11,085	151 考績獎金	9,205	8,995	教職員工考績獎金
11,597	152 年終獎金	12,292	10,492	教職員工年終獎金
69,144	16 退休及卹償金	67,816	71,168	
556	161 職員退休及離職金	529	529	長期代理代課教師勞退準備金
32		0	0	
68,556		0	0	
0		156	156	教保員勞退準備金
0		9,391	9,659	教職員退撫基金提撥
0		57,723	60,807	教職員退休金、撫慰金、獎勵
0				金
0	162 工員退休及離職金	17	17	技工、工友及廚工勞退準備金
11,827	18 福利費	11,278	11,723	提撥
9,510	181 分擔員工保險費	8,990	8,990	教職員工公保、勞保、健保
150		0	0	
55	183 傷病醫藥費	196	149	教職員健康檢查費
604	18Y 其他福利費	54	54	教職員休假補助費(逾10日)
1,509		1,508	2,000	公教人員各項補助(婚喪及生育
0		530	530	補助、子女教育補助相關費用)
				教職員休假補助費(10日內)

新北市立新埔國民中學  
 新北市地方教育發展基金  
**基金用途明細表**  
 中華民國112年度

單位：新臺幣千元

前年度 決算數	業務計畫及 用途別科目	本年度 預算數	上年度 預算數	計畫內容說明
119	<b>提繳費</b>	0	0	
1191	提繳工資墊償費用	0	0	
5,7492	<b>服務費用</b>	7,107	7,177	
1,25121	<b>水電費</b>	2,059	1,919	
939212	工作場所電費	70	70	幼兒園電費
209		135	135	食品及文具委外販售權利金(收支併列)-電費
0		840	700	場地租借(收支併列)-電費
0		278	278	辦公費-電費
0		20	20	補校費用-電費
0		614	614	電費
102214	工作場所水費	102	102	水費
31822	<b>郵電費</b>	276	276	
35221	郵費	36	36	郵資
283222	電話費	26	26	幼兒園電話費
0		214	214	電話費
1723	<b>旅運費</b>	151	151	
17231	國內旅費	5	5	補校費用-國內旅費
0		146	146	校外教學-國內旅費
3524	<b>印刷裝訂與廣告費</b>	66	52	
18241	印刷及裝訂費	44	30	辦公費-各項資料印刷及裝訂費
0		3	3	補校費用-各項資料印刷及裝訂費
17245	業務宣導費	9	9	補校費用-招生宣導業務費
0		10	10	幼兒園招生宣導業務費
93625	<b>修理保養及保固費</b>	1,171	1,379	
67252	一般房屋修護費	18	18	幼兒園辦公房屋相關建物修繕
9		80	160	辦公房屋相關建物修繕
385		200	200	場地租借(收支併列)-辦公房屋相關建物修繕
0		225	225	食品及文具委外販售權利金(收支併列)-校舍、辦公室相關建物修繕
0		76	76	辦公房屋相關建物修繕
67255	機械及設備修護費	4	4	補校費用-各項機械及設備修繕
124		65	141	場地租借(收支併列)-各項機械及設備修繕
0		40	60	各項機械及設備修繕
0		47	64	電腦設備及維護管理費-資訊相關設備修繕
0		68	68	各項機械及設備修護
0		10	10	幼兒園各項機械及設備修繕
38		80	0	專用下水道機器操作運轉及維修相關經費

新北市立新埔國民中學  
 新北市地方教育發展基金  
**基金用途明細表**  
 中華民國112年度

單位：新臺幣千元

前年度 決算數	業務計畫及 用途別科目	本年度 預算數	上年度 預算數	計畫內容說明
0256	交通及運輸設備修護費	26	26	廣播系統相關通訊設備修護費
131257	雜項設備修護費	26	26	飲水設備維護費
0		40	100	雜項設備修護費
115		80	115	場地租借(收支併列)-雜項設備修護費
0		20	20	幼兒園雜項設備修護費
0		66	66	雜項設備修護費
1226	<b>保險費</b>	12	12	
12261	一般房屋保險費	12	12	校舍建物險及火險相關費用
2,76427	<b>一般服務費</b>	3,050	3,065	
500279	外包費	500	500	校園保全服務費
88		175	174	場地租借(收支併列)-校園保全服務費
1,260		624	624	庶務性工作委外辦理費用
0		60	60	校園保全服務費-電子保全
0		614	583	校園門禁安全維護費-保全服務費
60727D	計時與計件人員酬金	0	0	
73		150	250	場地租借(收支併列)-其他臨時人員2人薪資、保險、年終工作獎金及退職準備
0		661	616	組織創新及人力資源整合試辦方案臨時人員2人薪資、保險、年終工作獎金及退職準備
23627F	體育活動費	266	258	教職員工文康活動費
31828	<b>專業服務費</b>	224	225	
25285	講課鐘點、稿費、出席審查及查詢費	25	25	社團活動經費
165		4	4	補校費用-外聘專家學者演講鐘點費
0		85	85	社團講師、訓育及生活輔導相關演講鐘點費
0		80	80	體育班相關經費
102289	試務甄選費	4	5	考試報名費(收支併列)-辦理教師甄選相關費用
2628Y	其他專業服務費	26	26	校園環境維護費用
9829	<b>公共關係費</b>	98	98	
98291	公共關係費	98	98	應業務需要加強公共關係之費用
9153	<b>材料及用品費</b>	942	1,108	
731	使用材料費	4	4	
7312	燃料	4	4	割草機用燃料
90832	<b>用品消耗</b>	938	1,104	
178321	辦公(事務)用品	55	55	辦公費-教學及行政用各項用品、文具、紙張相關經費

新北市立新埔國民中學  
 新北市地方教育發展基金  
**基金用途明細表**  
 中華民國112年度

單位：新臺幣千元

前年度 決算數	業務計畫及 用途別科目	本年度 預算數	上年度 預算數	計畫內容說明
286321	辦公（事務）用品	0	20	
193		40	180	辦公及教學相關用品
0		352	352	學生活動費(收支併列)-辦公及教學相關用品
0		116	116	辦公及教學相關用品
0		30	30	補校費用-教學及行政用各項用品、文具、紙張相關經費
0		70	70	幼兒園辦公及教學相關用品
23322	報章雜誌	22	22	訂閱圖書、報紙及雜誌相關費用
57323	農業與園藝用品及環境美化費	70	70	校園綠美化及環境清潔衛生用品
5		10	15	資源回收(收支併列)-校園綠美化及環境清潔衛生用品
20324	化學藥劑與實驗用品	20	20	教學實驗用品
5328	醫療用品(非醫療院所使用)	5	5	健康中心醫療保健用品
6		6	6	健康中心衛生保健費
6432Y	其他用品消耗	6	6	推動學校健康促進政策經費
40		50	50	學生活動費(收支併列)-教學活動經費
31		2	2	美術班、舞蹈班教學活動經費
0		8	8	體育活動經費
0		47	48	運動會相關經費
0		7	7	畢業典禮活動經費
0		11	11	特教班常年事務費
0		11	11	特教班教材編輯費
1194	租金、償債、利息及相關手續費	173	137	
11945	雜項設備租金	173	137	
119451	雜項設備租金	27	27	幼兒園影印機租金
0		146	110	影印機租金
1,7587	會費、捐助、補助、分攤、照護、救濟與交流活動費	1,690	1,932	
271	會費	3	3	
0712	學術團體會費	1	1	童軍、體育相關團體會費
2713	職業團體會費	1	1	幼兒園護理師護士公會會費
0		1	1	護理師護士公會會費、社工師公會會費
1,68272	捐助、補助與獎助	1,514	1,760	
5726	獎助學員生給與	5	5	清寒學生獎助學金
1,473		50	50	國中原住民學生獎學金
45		0	0	



新北市立新埔國民中學  
 新北市地方教育發展基金  
**基金用途明細表**  
 中華民國112年度

單位：新臺幣千元

前年度 決算數	業務計畫及 用途別科目	本年度 預算數	上年度 預算數	計畫內容說明
0726	獎助學員生給與	45	45	食品及文具委外販售權利金(收支併列)-清寒學生獎助學金
0		1,085	1,339	低收入戶、中低收入戶、身心障礙及家庭突遭變故學生午餐補助
0		108	102	優秀學生獎勵金
11872Y	其他捐助、補助與獎助	110	108	教師節紀念品
27		30	30	學生活動費(收支併列)-獎勵學生之獎品
15		6	6	補校費用-獎勵學生之獎品
0		10	10	獎勵學生之獎品
0		45	45	食品及文具委外販售權利金(收支併列)-教學活動學生之各項獎品
0		15	15	幼兒園兒童節禮物
0		5	5	資源回收(收支併列)-獎勵環境清潔維護學童獎品
6474	補貼、獎勵、慰問、照護與救濟	57	53	
58743	獎勵費用	51	47	資深優良教師獎勵金
6744	慰問、照護及濟助金	6	6	退休(職)人員三節慰問金
975	競賽及交流活動費	116	116	
0751	技能競賽	100	100	體育班相關經費
9		16	16	參加各項競賽活動相關費用
1,7905M	建築及設備計畫	147	1,675	
3245M2	營建及修建工程	0	1,500	
3245	購建固定資產、無形資產、非理財目的之長期投資及營舍與設施工程支出	0	1,500	
32451	購建固定資產	0	1,500	
324513	擴充改良房屋建築及設備	0	1,500	
1,4665M4	其他設備	147	175	
1,4665	購建固定資產、無形資產、非理財目的之長期投資及營舍與設施工程支出	147	175	
1,46651	購建固定資產	147	175	
20514	購置機械及設備	0	0	
332		0	0	
53		88	38	充實各項教學及辦公設備
77516	購置雜項設備	27	27	充實學校館藏圖書
854		0	0	
130		0	0	
0		32	110	充實各項教學及辦公設備
218,718	總計	212,930	211,311	

新北市立新埔國民中學  
 新北市地方教育發展基金  
**單位（或計畫）成本分析表**  
 中 華 民 國 112年 度

單位：新臺幣千元

計 畫 別	單位	單位成本 (元) 或 平 均 利 (費) 率	數量	預 算 數	說 明
國民教育計畫				212,783	
國民中學教育				212,783	
建築及設備計畫				147	
其他設備				147	
合 計				212,930	

新北市立新埔國民中學  
 新北市地方教育發展基金  
 5 年來主要業務計畫分析表

中 華 民 國 112年 度

單位：新臺幣千元

年 度 及 項 目	單位	數量	單位成 本(元)或平 均利(費)率	預（決）算 數	說 明
本年度預算數				212,930	
國民教育計畫				212,783	
建築及設備計畫				147	
上年度預算數				211,311	
國民教育計畫				209,636	
建築及設備計畫				1,675	
前年度決算數				218,718	
國民教育計畫				216,928	
建築及設備計畫				1,790	
109年度決算數				219,275	
國民教育計畫				216,348	
建築及設備計畫				2,927	
108年度決算數				220,934	
國民教育計畫				219,739	
建築及設備計畫				1,195	

## 單位:人

註1：1.聘用及約僱人員係指基金按其法定組織編制，依「聘用人員聘用條例」及「行政院與所屬中央及地方各機關約僱人員僱用辦法」規定聘用或約僱之人員，非依前開規定之聘僱人員，概不列入本表。  
2.其他兼任人員係指有關機關兼辦基金業務之現職人員，應說明領有兼職酬金之人數。

註2：其他臨時人員2人、組織創新臨時人員2人。

本頁空白

新  
新  
用  
中

[illegible]

1、「計時與計件人員酬金」：其他臨時人員150千元、組織創新臨時人員661千元。

2、考績獎金：依公務人員考績法第7、8、12條暨公立高級中等以下學校教師成績考核辦法第4條等規定，預算人數130人，預算金額為9,205千元。年終獎金：依據行政院各年度訂定之軍公教人員年終工作獎金發給注意事項，預算人數133人，預算金額為12,292千元。

埔國民中學  
教育發展基金  
彙計表  
112年度

單位：新臺幣千元

卹償金	資遣費	福 利 費				提繳費	合 計	兼任人員 用人費用	總 計
卹償金		分擔保 險費	傷病醫 藥費	提撥福 利金	其他				
		8,990	196		2,092		200,683	2,188	202,871
		8,990	196		2,092		200,683	2,188	202,871
		8,990	196		2,092		142,960		142,960
								2,188	2,188
							57,723		57,723

新北市立新  
 新北市地方  
**用人費用**  
 中華民國

科 目	正式員 額薪資	聘僱人 員薪資	超時工 作報酬	津 貼	獎 金			退休及
					年終獎金	考績獎金	其他	退休金
總 計	98,686		1,406		12,292	9,205		67,816
國民教育計畫	98,686		1,406		12,292	9,205		67,816
職員薪金	96,653							
工員工資	2,033							
兼職人員酬金								
加班費			1,406					
考績獎金						9,205		
年終獎金					12,292			
職員退休及離職金								67,799
工員退休及離職金								17
分擔員工保險費								
傷病醫藥費								
其他福利費								

1、「計時與計件人員酬金」：其他臨時人員150千元、組織創新臨時人員661千元。

2、考績獎金：依公務人員考績法第7、8、12條暨公立高級中等以下學校教師成績考核辦法第4條等規定，預算人數130人，預算金額為9,205千元。年終獎金：依據行政院各年度訂定之軍公教人員年終工作獎金發給注意事項，預算人數133人，預算金額為12,292千元。



埔國民中學  
教育發展基金  
彙計表  
112年度

單位：新臺幣千元

卹償金	資遣費	福 利 費				提繳費	合 計	兼任人員 用人費用	總 計
		分擔保 險費	傷病醫 藥費	提撥福 利金	其他				
		8,990	196		2,092		200,683	2,188	202,871
		8,990	196		2,092		200,683	2,188	202,871
							96,653		96,653
							2,033		2,033
								2,188	2,188
							1,406		1,406
							9,205		9,205
							12,292		12,292
							67,799		67,799
							17		17
		8,990					8,990		8,990
			196				196		196
					2,092		2,092		2,092

新北市立新埔國民中學  
 新北市地方教育發展基金  
**各項費用彙計表**  
 中華民國112年度

單位：新臺幣千元

前 年 度 決 算 數	上 年 度 預 算 數	科 目	本 年 度 預 算 數				
			合 計	國民教育計畫	建築及設備計畫		
208,388	199,282	用人費用	202,871	202,871	0		
96,930	93,610	正式員額薪資	98,686	98,686	0		
95,329	91,577	職員薪金	96,653	96,653	0		
1,601	2,033	工員工資	2,033	2,033	0		
6,426	2,188	聘僱及兼職人員薪資	2,188	2,188	0		
6,426	2,188	兼職人員酬金	2,188	2,188	0		
1,378	1,106	超時工作報酬	1,406	1,406	0		
1,378	1,106	加班費	1,406	1,406	0		
22,682	19,487	獎金	21,497	21,497	0		
11,085	8,995	考績獎金	9,205	9,205	0		
11,597	10,492	年終獎金	12,292	12,292	0		
69,144	71,168	退休及卹償金	67,816	67,816	0		
69,144	71,151	職員退休及離職金	67,799	67,799	0		
	17	工員退休及離職金	17	17	0		
11,827	11,723	福利費	11,278	11,278	0		
9,660	8,990	分擔員工保險費	8,990	8,990	0		
55	149	傷病醫藥費	196	196	0		
2,113	2,584	其他福利費	2,092	2,092	0		
1		提繳費	0	0	0		
1		提繳工資墊償費用	0	0	0		
5,749	7,177	服務費用	7,107	7,107	0		
1,251	1,919	水電費	2,059	2,059	0		
1,148	1,817	工作場所電費	1,957	1,957	0		
102	102	工作場所水費	102	102	0		
318	276	郵電費	276	276	0		
35	36	郵費	36	36	0		
283	240	電話費	240	240	0		
17	151	旅運費	151	151	0		
17	151	國內旅費	151	151	0		
35	52	印刷裝訂與廣告費	66	66	0		

新北市立新埔國民中學  
 新北市地方教育發展基金  
**各項費用彙計表**  
 中華民國112年度

單位：新臺幣千元

前 年 度 算 數	上 年 度 預 算 數	科 目	本 年 度 預 算 數				
			合 計	國民教育計畫	建築及設備計畫		
18	33	印刷及裝訂費	47	47	0		
17	19	業務宣導費	19	19	0		
936	1,379	修理保養及保固費	1,171	1,171	0		
461	679	一般房屋修護費	599	599	0		
230	347	機械及設備修護費	314	314	0		
	26	交通及運輸設備修護費	26	26	0		
246	327	雜項設備修護費	232	232	0		
12	12	保險費	12	12	0		
12	12	一般房屋保險費	12	12	0		
2,764	3,065	一般服務費	3,050	3,050	0		
1,848	1,941	外包費	1,973	1,973	0		
680	866	計時與計件人員酬金	811	811	0		
236	258	體育活動費	266	266	0		
318	225	專業服務費	224	224	0		
190	194	講課鐘點、稿費、出席審查及查詢費	194	194	0		
102	5	試務甄選費	4	4	0		
26	26	其他專業服務費	26	26	0		
98	98	公共關係費	98	98	0		
98	98	公共關係費	98	98	0		
915	1,108	材料及用品費	942	942	0		
7	4	使用材料費	4	4	0		
7	4	燃料	4	4	0		
908	1,104	用品消耗	938	938	0		
657	823	辦公（事務）用品	663	663	0		
23	22	報章雜誌	22	22	0		
62	85	農業與園藝用品及環境美化費	80	80	0		

新北市立新埔國民中學  
 新北市地方教育發展基金  
**各項費用彙計表**  
 中華民國112年度

單位：新臺幣千元

前 年 度 決 算 數	上 年 度 預 算 數	科 目	本 年 度 預 算 數				
			合 計	國民教育計 畫	建築及設備 計畫		
20	20	化學藥劑與實驗用品	20	20	0		
11	11	醫療用品(非醫療院所使用)	11	11	0		
135	143	其他用品消耗	142	142	0		
119	137	租金、償債、利息及相關手續費	173	173	0		
119	137	雜項設備租金	173	173	0		
119	137	雜項設備租金	173	173	0		
1,790	1,675	購建固定資產、無形資產、非理財目的之長期投資及營舍與設施工程支出	147	0	147		
1,790	1,675	購建固定資產	147	0	147		
324	1,500	擴充改良房屋建築及設備	0	0	0		
405	38	購置機械及設備	88	0	88		
1,061	137	購置雜項設備	59	0	59		
1,758	1,932	會費、捐助、補助、分攤、照護、救濟與交流活動費	1,690	1,690	0		
2	3	會費	3	3	0		
	1	學術團體會費	1	1	0		
2	2	職業團體會費	2	2	0		
1,682	1,760	捐助、補助與獎助	1,514	1,514	0		
1,522	1,541	獎助學員生給與	1,293	1,293	0		
160	219	其他捐助、補助與獎助	221	221	0		
64	53	補貼、獎勵、慰問、照護與救濟	57	57	0		
58	47	獎勵費用	51	51	0		
6	6	慰問、照護及濟助金	6	6	0		
9	116	競賽及交流活動費	116	116	0		
9	116	技能競賽	116	116	0		

## 各項費用彙計表

單位：新臺幣千元

前 年 度  
決 算 数

新北市立新埔國民中學  
 新北市地方教育發展基金  
**補辦預算明細表**  
 中華民國112年度

單位：新臺幣千元

項 目	金 額	辦理年度	說 明
一、固定資產之建設、改良、擴充	240		
建築及設備計畫	240		
514購置機械及設備	240	110	電腦教室整建及會議室相關地點 資訊設備更新，依110年7月29日 新北府教研資字 第11012503761號函核准在案。

新北市立新埔國民中學  
 新北市地方教育發展基金  
**預計平衡表**  
 中華民國112年12月31日

單位：新臺幣千元

110年12月31日 實 際 數	科 目	112年12月31日 預 計 數	111年12月31日 預 計 數	比較增減
5,690,874	資 產 合 計	5,688,674	5,688,874	-200
5,690,874	資 產	5,688,674	5,688,874	-200
23,363	流動資產	21,163	21,363	-200
22,514	現金	20,314	20,514	-200
22,514	銀行存款	20,314	20,514	-200
0	應收款項	0	0	0
0	應收收益	0	0	0
849	預付款項	849	849	0
849	預付費用	849	849	0
0	投資、長期應收款 項、貸墊款及準備金	0	0	0
0	準備金	0	0	0
0	退休及離職準備 金	0	0	0
5,667,511	其他資產	5,667,511	5,667,511	0
5,667,511	什項資產	5,667,511	5,667,511	0
265	暫付及待結轉帳 項	265	265	0
5,667,247	代管資產	5,667,247	5,667,247	0
5,687,242	負 債	5,687,242	5,687,242	0
14,677	流動負債	14,677	14,677	0
14,677	應付款項	14,677	14,677	0
14,677	應付代收款	14,677	14,677	0
0	應付費用	0	0	0
5,672,565	其他負債	5,672,565	5,672,565	0
5,672,565	什項負債	5,672,565	5,672,565	0
3,724	存入保證金	3,724	3,724	0
0	應付退休及離職 金	0	0	0
5,667,247	應付代管資產	5,667,247	5,667,247	0
1,595	暫收及待結轉帳 項	1,595	1,595	0
3,632	基金餘額	1,432	1,632	-200
3,632	基金餘額	1,432	1,632	-200
3,632	基金餘額	1,432	1,632	-200
3,632	累積餘額	1,432	1,632	-200
5,690,874	負債及基金餘額合計	5,688,674	5,688,874	-200

信託代理與保證資產  
 保管品  
 保證品

231 信託代理與保證負債  
 0 應付保管品  
 231 應付保證品

231  
 0  
 231

新北市立新埔國民中學  
新北市地方教育發展基金

**資本資產明細表**

中華民國112年度

單位：新臺幣千元

項 目	取得成本 (期初餘額)	以前年度 累計折舊/ 長期投資 評價	本 年 度 變 動					本年度累 計折舊/長 期投資評 價變動數	期末餘額
			增 加		減 少		主要增減 原因說明		
			金 額	類型	金 額	類型			
非理財目的之長期投資									
土地									
土地改良物	2,941	2,911							29
房屋及建築	1,500	74						74	1,352
機械及設備	23,003	15,937	88	(1)	35	(5)		2,520	4,599
交通及運輸設備	5,127	1,985			28	(5)		290	2,824
雜項設備	26,101	11,564	59	(1)	29	(5)		2,939	11,628
購建中固定資產									
租賃資產									
租賃權益改良									
電腦軟體									
權利									
發展中之無形資產									
其他無形資產									
遞耗資產									
其他									
合計	58,672	32,472	147		92			5,823	20,432

註：