

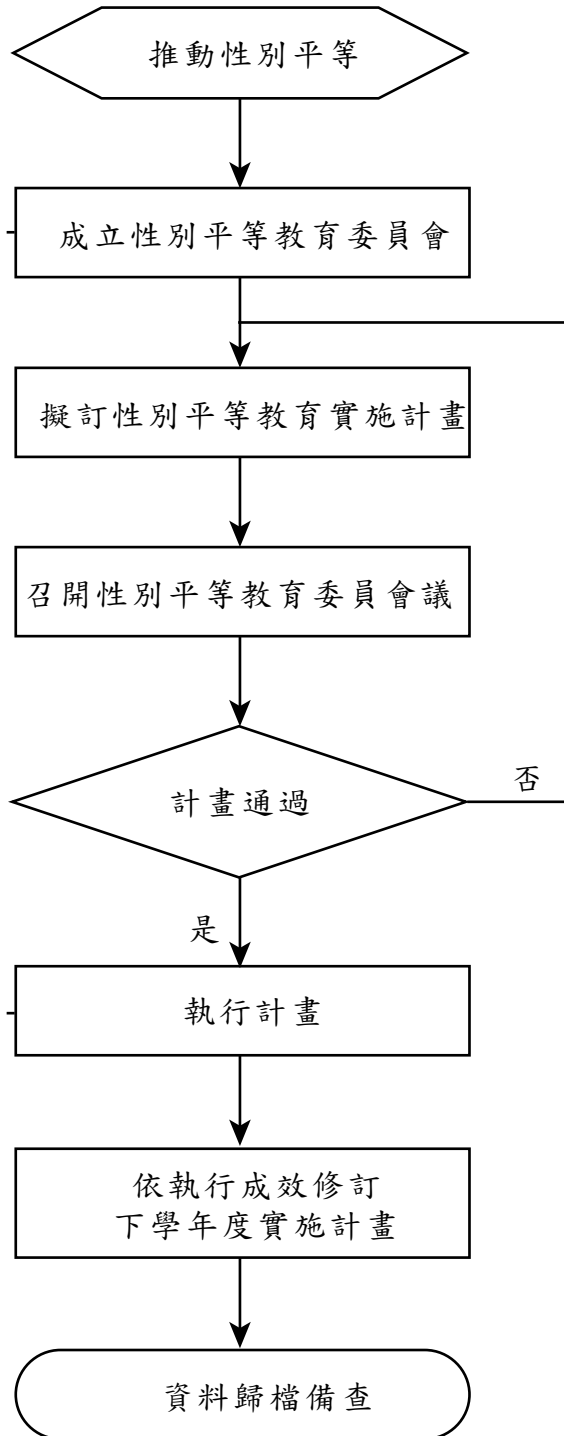


## 推動性別平等教育作業流程

※委員共計5至21人，女性委員應占委員總數2分之1以上。

※成員：

1. 校長為主任委員
2. 學務主任為執行秘書。
3. 得聘具性別平等意識之教師代表、職工代表、家長代表、學生代表及性別平等教育相關領域之專家學者為委員。



※每學期至少召開1次會議。

※工作內容：

1. 課程教學
2. 安全防治
3. 環境資源
4. 教育輔導

作業說明

項目編號	3
項目名稱	推動性別平等教育工作作業流程
承辦處室	學務（教導）處
協辦單位	教務處、總務處、輔導處
辦理期程	每學年
辦理時間	全年
注意事項	國民中小學除應將性別平等教育融入課程外，每學期應實施性別平等教育相關課程或活動至少 4 小時。【性別平等教育法】 ※ 參考資料：新北市國中 - 性別平等教育輔導團網站。
依據	一、性別平等教育法 二、性侵害犯罪防治法 三、兒童及少年性剝削防制條例 四、校園性侵害性騷擾或性騷擾防治準則 五、性別平等教育法施行細則 六、依相關行政法令規定辦理
辦理方式	一、性別平等教育委員會 （一）組織成員： 1. 委員共計 5 至 21 人，依學校規模選定適宜之代表人數。 2. 女性委員應占委員總數 2 分之 1 以上。 3. 成員： （1）校長為主任委員。 （2）學務主任為執行秘書。 （3）得聘具性別平等意識之教師代表、職工代表、家長代表、學生代表及性別平等教育相關領域之專家學者為委員。 （二）職掌： 1. 統整學校各單位相關資源，擬訂性別平等教育實施計畫，落實並檢視其實施成果。 2. 規劃或辦理學生、教職員工及家長性別平等教育相關活動。 3. 研發並推廣性別平等教育之課程、教學及評量。 4. 研擬性別平等教育實施規定與校園性侵害、性騷擾或性霸凌之防治規定，建立機制，並協調及整合相關資源。 5. 調查及處理與本法有關之案件。 6. 規劃及建立性別平等之安全校園空間。 7. 推動社區有關性別平等之家庭教育與社會教育。 8. 其他關於學校或社區之性別平等教育事務。

## 二、訂定執行項目及預定時程

- (一) 執行項目內容各校自行設計。
- (二) 列入學校行事曆並依時完成。

## 三、執行性別平等教育工作

### (一) 安全防治組 (由學務處統籌)

1. 研擬性別平等教育委員會下設組織之工作職掌及運作事宜。
2. 研擬性別平等教育實施規定與校園性侵害、性騷擾或性霸凌之防治規定，建立機制並協調及整合相關資源。
3. 規劃及推動校園性侵害、性騷擾或性霸凌調查素養及輔導諮商等專業素養人才培訓。
4. 建立校園性侵害、性騷擾或性霸凌事件檔案資料，其中應包含：事件處理過程及後續追蹤、加害人相關資料及個案輔導資料，並定期進行統計分析。
5. 統整學校各單位相關資源，擬訂性別平等教育實施計畫，落實並檢視其實施成果。
6. 規劃及推動其他有關校園性侵害、性騷擾或性霸凌防治等相關事務。

### (二) 課程教學組 (由教務處統籌)

1. 研發性別平等教育相關課程與教材及評量。
2. 應將性別平等教育融入課程外，每學期應實施性別平等教育相關課程或活動至少 4 小時。【性別平等教育法】
3. 每學年應辦理兒童及少年性剝削防制教育課程或教育宣導。【兒童及少年性剝削防制條例】
4. 每學年應至少有 4 小時以上之性侵害防治教育課程。【性侵害犯罪防治法】
5. 性別平等教育相關課程，應涵蓋情感教育、性教育、認識及尊重不同性別、性別特徵、性別特質、性別認同、性傾向教育，及性侵害、性騷擾或性霸凌防治教育等課程，以提升學生之性別平等意識。【性別平等教育法施行細則】
6. 提供性別平等教育課程與教學諮詢服務。
7. 建立性別平等教育師資人才庫並提供人力資源諮詢服務。
8. 其他有關性別平等教育課程與教學事務。

### (三) 環境資源組 (由總務處統籌)

1. 規劃、改善並建立符應性別平等精神之友善安全校園及性別平等空間。
2. 定期檢視校園空間與設施之規劃及使用情形。
3. 記錄校園危險空間，繪製校園安全地圖。
4. 學校應定期舉行校園空間安全檢視說明會，公告檢視紀錄，檢視改善紀錄。

(四) 教育輔導組 (由輔導處統籌)

1. 規劃或辦理教職員工、學生及家長性別平等教育相關活動，議題內容包括情感教育、性教育、認識及尊重不同性別、性別特徵、性別特質、性別認同、性傾向教育及性侵害、性騷擾或性霸凌防治教育宣導活動等。
2. 推動社區有關性別平等之家庭教育與社會教育。
3. 研習或活動內容可包含性別平等教育電影、短片、故事、閱讀、真人實事演講等多元活動。
4. 規劃及推動校園性侵害、性騷擾或性霸凌事件處理之諮詢服務機制，並提供諮商輔導及後續追蹤等服務。
5. 其他性別平等教育之綜合性事務。

四、召開會議及檢討會

- (一) 會議：每學期至少召開 1 次。
- (二) 檢討會：每學期末時召開。

五、資料歸檔備查

- (一) 列冊管理每學期資料。
- (二) 學務處彙整每學期成果。

※ 參考資料：新北市國中 - 性別平等教育輔導團網站。