

中華民國111年度

新 北 市 總 預 算

新北市政府教育局主管

新北市地方教育發展基金
新北市立新埔國民中學

附屬單位預算之分預算
(非營業部分)

(法定版)

新北市立新埔國民中學編

新北市立新埔國民中學
新北市地方教育發展基金
目 次
中 華 民 國 111 年度

一、業務計畫及預算說明.....	第	1	-	5	頁
二、預算主要表					
1、基金來源、用途及餘絀預計表.....	第	6	-	6	頁
2、基金來源、用途及餘絀預計表說明.....	第	7	-	7	頁
3、現金流量預計表.....	第	8	-	8	頁
三、預算明細表					
1、基金來源明細表.....	第	9	-	9	頁
2、基金用途明細表.....	第	10	-	15	頁
四、預算附表					
單位(或計畫)成本分析表.....	第	16	-	16	頁
五、預算參考表					
1、5年來主要業務計畫分析表.....	第	17	-	17	頁
2、員工人數彙計表.....	第	18	-	18	頁
3、用人費用彙計表-依人員別.....	第	20	-	21	頁
4、用人費用彙計表-依用途別.....	第	22	-	23	頁
5、各項費用彙計表.....	第	24	-	27	頁
6、補辦預算明細表.....	第	28	-	28	頁
六、附 錄					
1、預計平衡表.....	第	29	-	29	頁
2、資本資產明細表.....	第	30	-	30	頁

新 北 市 立 新 埔 國 民 中 學

新 北 市 地 方 教 育 發 展 基 金

業務計畫及預算說明

中華民國 111 年度

壹、基金概況

一、設立宗旨及願景

- (一)本校依據「國民教育法」之規定辦理，以養成德、智、體、群、美五育均衡發展之健全國民為宗旨。
- (二)本校自 99 年度起依教育經費編列與管理法第 13 條規定設置「新北市地方教育發展基金」，以促進教育健全發展，提昇教育經費運用績效。

二、施政重點

- (一)培育五育兼備，多元性向發展之健全國民。
- (二)加強生活教育，引導人生正確價值方向和行為態度。
- (三)陶冶並平衡身心發展，促進並調和群己關係。
- (四)形塑優質化校園，發揮境教潛移默化功效。
- (五)發揮輔導效能，防止高關懷學生中輟，建立友善校園。
- (六)提升人文及科技素養，豐富生活內涵，並增進創造思考及適應社會變遷之能力。

三、組織概況

本校設置校長 1 人，綜理全校校務，下設教務處、學務處、總務處、輔導處、附設幼兒園、人事室及會計室等單位，員額編制教師 105 人、教保員 5 人、職員 13 人、技工 1 人、工友 3 人、廚工 3 人，共計 131 人。

四、基金歸類及屬性

本基金係預算法第 4 條第 1 項第 2 款所定，特定收入來源，供特殊用途之特別收入基金，並編製附屬單位預算。

貳、業務計畫

單位：新臺幣千元

一、基金來源

來源別	本年度預算數	實施內容
勞務收入	1,635	服務收入 163 萬 5 千元
財產收入	453	權利金收入 450 萬元、利息收入 3 千元。
政府撥入收入	203,411	公庫撥款收入 2 億 341 萬 1 千元。
教學收入	3,792	學雜費收入 379 萬 2 千元。
其他收入	20	雜項收入 2 萬元。

二、基金用途

業務計畫	本年度預算數	實施內容
國民教育業務計畫	209,636	本年度預算編列 2 億 963 萬 6 千元，計有普通班 25 班、體育班 3 班、藝才班 6 班、特教班 2 班、附設幼兒園 8 班，合計 44 班，學生人數 1,185 人；另有補校 3 班，學生人數 62 人。本計畫擬新購各科教學設備，充實各科教材，以提高教學效能，革新教學方法；辦理場地開放、藝文競賽、數位教學、科學推廣、學生輔導等項目，以期透過各項活動，強健學生身心體魄，增進學生生活智慧；配合校務推動行政處室支援工作，進而增進運作效能。
建築及設備業務計畫	1,675	本年度預算編列 167 萬 5 千元，計有營建及修建工程 150 萬元，辦理校舍設施設備整修相關工程；其他設備 17 萬 5 千元，辦理充實各項教學及辦公設備，暨充實學校館藏圖書。

參、預算概要

一、基金來源及用途之預計

(一)本年度基金來源 2 億 931 萬 1 千元，較上年度預算數 2 億 858 萬 4 千元，增加 72 萬 7 千元，約 0.35%，主要係公庫撥款收入增加所致。

(二)本年度基金用途 2 億 1,131 萬 1 千元，較上年度預算數 2 億 1,021 萬 4 千元，增加 109 萬 7 千元，約 0.52%，主要係用人費用增加所致。

二、基金餘絀之預計

本年度基金來源及用途相抵後，差短為 200 萬元，較上年度預算數 163 萬元，增加 37 萬元，約 22.70%，將移用以前基金餘額 200 萬元支應。

三、補辦預算事項

(一)固定資產之建設改良擴充

1.校園環境 E 化改善計畫，13 萬 1,985 元。

2.改善及充實教學環境設備-教室公佈欄更新，10 萬 8,000 元。

3.全校洗手台修繕工程，44 萬 8,027 元。

4.辦理忠孝穿堂改造修繕工程，20 萬元。

5.辦理和平樓、誠正樓班級教室學生置物櫃修繕計畫，12 萬 4,000 元。

6.109 年度改善及充實教學環境設備計畫，50 萬元。

肆、以前年度計畫實施成果概述

一、前（109）年度計畫實施成果概述：基金來源決算數 2 億 1,545 萬 7,595 元，基金用途決算數 2 億 1,927 萬 4,899 元，短絀數 381 萬 7,304 元。

二、上年度已過期間（110 年 1 月 1 日至 6 月 30 日止）計畫實施成果概述：

(一)基金來源部分：徵收及依法分配收入 3 萬 6,850 元、勞務收入 111 萬 2,450 元、財產收入 45 萬 699 元、政府撥入收入 1 億 2,366 萬 3,061 元、教學收入 185 萬 400 元、其他收入 20 萬 4,632 元。

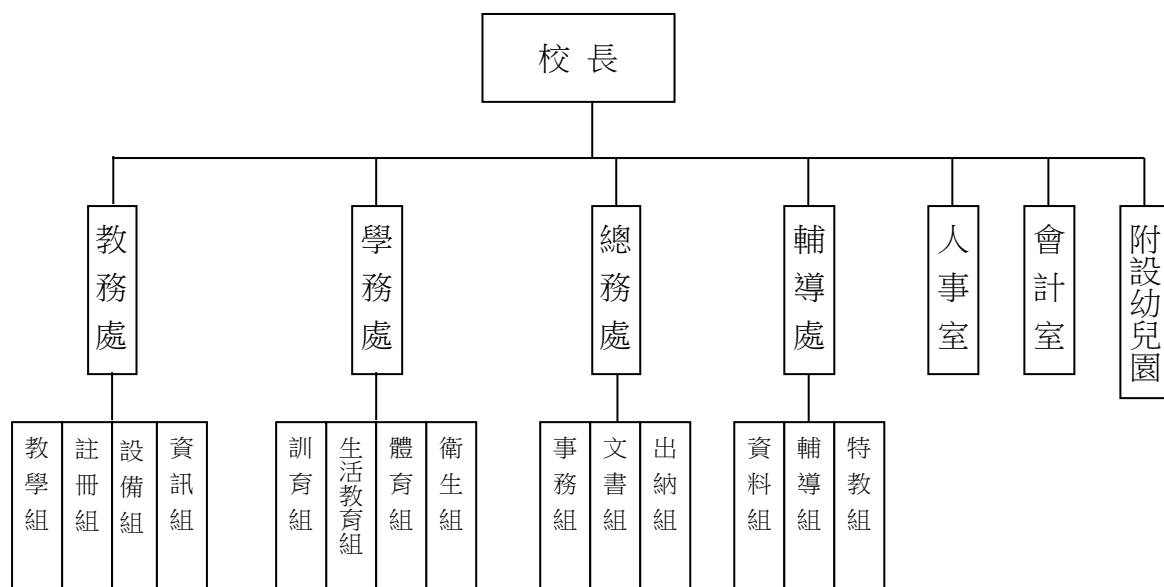
(二)基金用途部分：國民教育業務計畫 1 億 1,977 萬 8,742 元、建築及設備業務計畫 48 萬 9,878 元。

(三)總計 110 年上半年賸餘數 704 萬 9,472 元。

伍、組織系統圖

新北市立新埔國民中學

組 織 系 統 圖



員額編制表																					
教育人員					公務人員												技工工友				編 制 員 額 總 計
總班 級數	總 教 師 人 數	校 長	教 保 員	專 任 運 動 教 練	組 長	幹 事	護 理 師 或 護 士	營 養 師	主 任 (人)	助 理 員 (人)	人 事 管 理 員	主 任 (會)	佐 理 員 (會)	會 計 員	留 用 人 員	合 計	技 工	工 友	廚 工	合 計	
44	104	1	5	1	3	4	2		1	1		1	1			13	1	3	3	7	131

新北市立新埔國民中學
 新北市地方教育發展基金
基金來源、用途及餘絀預計表
 中華民國111年度

單位：新臺幣千元

前年度決算數	項 目	本年度預算數	上年度預算數	比較增減(一)
215,458	基金來源	209,311	208,584	727
10	徵收及依法分配收入	0	0	0
10	違規罰款收入	0	0	0
2,349	勞務收入	1,635	1,902	-267
2,349	服務收入	1,635	1,902	-267
536	財產收入	453	503	-50
14	財產處分收入	0	0	0
520	權利金收入	450	500	-50
2	利息收入	3	3	0
208,901	政府撥入收入	203,411	202,457	954
208,901	公庫撥款收入	203,411	202,457	954
3,632	教學收入	3,792	3,697	95
3,632	學雜費收入	3,792	3,697	95
29	其他收入	20	25	-5
29	雜項收入	20	25	-5
219,275	基金用途	211,311	210,214	1,097
216,348	國民教育計畫	209,636	208,914	722
216,348	國民中學教育	209,636	208,914	722
2,927	建築及設備計畫	1,675	1,300	375
688	營建及修建工程	1,500	0	1,500
11	交通及運輸設備	0	0	0
2,227	其他設備	175	1,300	-1,125
-3,817	本期賸餘（短絀－）	-2,000	-1,630	-370
7,917	期初基金餘額	2,470	6,987	-4,517
0	解繳公庫	0	0	0
4,100	期末基金餘額	470	5,357	-4,887

備註：

新北市立新埔國民中學
新北市地方教育發展基金
基金來源、用途及餘絀預計表說明
中華民國 111 年度

壹、基金來源：

- 一、勞務收入：本年度預算數為 163 萬 5 千元，主要為教師甄選報名費收入 5 千元、場地租借收入 163 萬元。
- 二、財產收入：本年度預算數為 45 萬 3 千元，主要為食品及文具委外販售權利金收入 45 萬元、專戶利息收入 3 千元。
- 三、政府撥入收入：本年度預算數為 2 億 341 萬 1 千元，主要為市庫撥款收入 2 億 341 萬 1 千元。
- 四、教學收入：本年度預算數為 379 萬 2 千元，主要為學生活動費收入 43 萬 2 千元、學費收入 336 萬元。
- 五、其他收入：本年度預算數為 2 萬元，主要為資源回收收入 2 萬元。

貳、基金用途：

- 一、國民教育業務計畫：本年度預算數為 2 億 963 萬 6 千元，主要擬新購各科教學設備，充實各科教材，以提高教學效能，革新教學方法；辦理場地開放、藝文競賽、數位教學、科學推廣、學生輔導等項目，以期透過各項活動，強健學生身心體魄，增進學生生活智慧；配合校務推動行政處室支援工作，進而增進運作效能。
- 二、建築及設備業務計畫：本年度預算數為 167 萬 5 千元，包括營建及修建工程 150 萬元，主要係辦理校舍設施設備整修相關工程；其他設備 17 萬 5 千元，主要係辦理充實各項教學及辦公設備。

新北市立新埔國民中學
 新北市地方教育發展基金
現金流量預計表
 中華民國111年度

單位：新臺幣千元

項 目	預 算 數	說 明
業務活動之現金流量		
本期賸餘(短絀)	-2,000	
調整非現金項目	0	
流動資產淨減(淨增)	0	
流動負債淨增(淨減)	0	
業務活動之淨現金流入(流出)	-2,000	
其他活動之現金流量		
增加短期債務及其他負債	0	
增加其他負債	0	
增加其他資產	0	
增加其他資產	0	
其他活動之淨現金流入(流出)	0	
現金及約當現金之淨增(淨減)	-2,000	
期初現金及約當現金	19,739	
期末現金及約當現金	17,739	

註：

新北市立新埔國民中學
 新北市地方教育發展基金
基金來源明細表
 中 華 民 國 111年 度

單位：新臺幣千元

科目及業務項目	單 位	預 算 數			說 明
		數量 (業務量)	利(費)率	金 額	
勞務收入				1,635	
服務收入	年	1	1,630,000	1,630	場地租借(收支併列)-停車場、體育館、場地設施使用費
服務收入	年	1	5,000	5	考試報名費(收支併列)-教師甄選報名費
財產收入				453	
權利金收入	年	1	450,000	450	食品及文具委外販售權利金(收支併列)
利息收入	年	1	3,000	3	專戶利息收入
政府撥入收入				203,411	
公庫撥款收入	年	1	203,411,000	203,411	市庫撥款收入
教學收入				3,792	
學雜費收入	年	1	3,360,000	3,360	學費-幼兒園
學雜費收入	年	1	432,000	432	學生活動費(收支併列)-幼兒園
其他收入				20	
雜項收入	年	1	20,000	20	資源回收(收支併列)
總 計：				209,311	

新北市立新埔國民中學
 新北市地方教育發展基金
基金用途明細表
 中華民國111年度

單位：新臺幣千元

前年度 決算數	業務計畫及 用途別科目	本年度 預算數	上年度 預算數	計畫內容說明
216,348	53 國民教育計畫	209,636	208,914	
216,348	531 國民中學教育	209,636	208,914	
206,660	1 用人費用	199,282	198,583	
95,882	11 正式員額薪資	93,610	96,196	
92,503	113 職員薪金	91,577	94,163	教職員薪資
2,032		0	0	
1,347	114 工員工資	2,033	2,033	技工、工友及廚工薪資
6,571	12 聘僱及兼職人員薪資	2,188	3,341	
3,497	124 兼職人員酬金	951	951	補校鐘點費
3,073		0	0	
0		127	127	補校兼職人員工作補助費-主管
0		72	72	加給
0		168	168	補校導師費
0		0	144	補校兼職人員工作補助費-兼職
0		251	1,251	費
0		619	628	兼代課鐘點費
1,074	13 超時工作報酬	1,106	1,156	組織創新及人力資源整合試辦
1,069	131 加班費	20	20	方案兼代課鐘點費
5		30	20	補校工友加班費
0		0	30	場地租借(收支併列)-場地管理
0		0	30	加班費
0		1,056	1,056	不休假加班費
22,561	15 獎金	19,487	21,341	
10,876	151 考績獎金	8,995	8,952	教職員工考績獎金
11,491	152 年終獎金	10,492	12,389	教職員工年終獎金
194		0	0	
69,085	16 退休及卹償金	71,168	64,699	
139	161 職員退休及離職金	0	0	
528		529	325	長期代理代課教師勞退準備金
68,417		0	0	
0		156	156	教保員勞退準備金
0		60,807	55,211	教職員退休金、撫慰金、獎勵
0		9,659	8,950	金
1	162 工員退休及離職金	17	57	教職員退撫基金提撥
11,487	18 福利費	11,723	11,850	技工、工友及廚工勞退準備金
8,971	181 分擔員工保險費	8,990	8,659	提撥
107		0	0	教職員工公保、勞保、健保
69	183 傷病醫藥費	149	149	
527	18Y 其他福利費	530	560	教職員健康檢查費
				教職員休假補助費(10日內)

新北市立新埔國民中學
 新北市地方教育發展基金
基金用途明細表
 中華民國111年度

單位：新臺幣千元

前年度 決算數	業務計畫及 用途別科目	本年度 預算數	上年度 預算數	計畫內容說明
1,813	18Y 其他福利費	2,000	2,398	公教人員各項補助(婚喪及生育補助、子女教育補助相關費用)
0		54	84	教職員休假補助費(逾10日)
119	提繳費	0	0	
1191	提繳工資墊償費用	0	0	
6,932	2 服務費用	7,177	7,206	
1,927	21 水電費	1,919	1,997	
925	212 工作場所電費	20	25	補校費用-電費
870		700	750	場地租借(收支併列)-電費
0		135	150	食品及文具委外販售權利金(收支併列)-電費
0		278	268	辦公費-電費
0		70	70	幼兒園電費
0		614	632	電費
132	214 工作場所水費	102	102	水費
276	22 郵電費	276	276	
36	221 郵費	36	36	郵資
240	222 電話費	26	26	幼兒園電話費
0		214	214	電話費
5	23 旅運費	151	10	
5	231 國內旅費	5	5	補校費用-國內旅費
0		146	5	校外教學-國內旅費
35	24 印刷裝訂與廣告費	52	52	
21	241 印刷及裝訂費	3	3	補校費用-各項資料印刷及裝訂費
0		30	30	辦公費-各項資料印刷及裝訂費
13	245 業務宣導費	9	9	補校費用-招生宣導業務費
0		10	10	幼兒園招生宣導業務費
1,405	25 修理保養及保固費	1,379	1,478	
123	252 一般房屋修護費	18	18	幼兒園辦公房屋相關建物修繕
273		160	200	辦公房屋相關建物修繕
460		200	200	場地租借(收支併列)-辦公房屋相關建物修繕
0		225	250	食品及文具委外販售權利金(收支併列)-校舍、辦公室相關建物修繕
0		76	76	辦公房屋相關建物修繕
82	255 機械及設備修護費	4	4	補校費用-各項機械及設備修繕
100		141	141	場地租借(收支併列)-各項機械及設備修繕
43		60	100	各項機械及設備修繕
70		64	38	電腦設備及維護管理費-資訊相關設備修繕
0		10	17	幼兒園各項機械及設備修繕

新北市立新埔國民中學
 新北市地方教育發展基金
基金用途明細表
 中華民國111年度

單位：新臺幣千元

前年度 決算數	業務計畫及 用途別科目	本年度 預算數	上年度 預算數	計畫內容說明
0255	機械及設備修護費	68	68	各項機械及設備修護
0256	交通及運輸設備修護費	26	26	廣播系統相關通訊設備修護費
104257	雜項設備修護費	20	23	幼兒園雜項設備修護費
35		100	100	雜項設備修護費
115		115	115	場地租借(收支併列)-雜項設備修護費
0		26	26	飲水設備維護費
0		66	76	雜項設備修護費
1226	保險費	12	12	
12261	一般房屋保險費	12	12	校舍建物險及火險相關費用
3,08227	一般服務費	3,065	3,041	
433279	外包費	500	500	校園保全服務費
141		174	174	場地租借(收支併列)-校園保全服務費
1,056		624	624	庶務性工作委外辦理費用
0		583	576	校園門禁安全維護費-保全服務費
0		60	60	校園保全服務費-電子保全
1,06927D	計時與計件人員酬金	0	0	
145		250	250	場地租借(收支併列)-其他臨時人員2人薪資、保險、年終工作獎金及退職準備
0		616	607	組織創新及人力資源整合試辦方案臨時人員2人薪資、保險、年終工作獎金及退職準備
23827F	體育活動費	258	250	教職員工文康活動費
11828	專業服務費	225	242	
23285	講課鐘點、稿費、出席審查及查詢費	25	25	社團活動經費
0		80	0	體育班相關經費
67		4	4	補校費用-外聘專家學者演講鐘點費
0		85	85	社團講師、訓育及生活輔導相關演講鐘點費
3289	試務甄選費	5	4	考試報名費(收支併列)-辦理教師甄選相關費用
0		0	98	
2528Y	其他專業服務費	26	26	校園環境維護費用
7229	公共關係費	98	98	
72291	公共關係費	98	98	應業務需要加強公共關係之費用
8643	材料及用品費	1,108	1,143	
431	使用材料費	4	4	
4312	燃料	4	4	割草機用燃料
86032	用品消耗	1,104	1,139	

新北市立新埔國民中學
 新北市地方教育發展基金
基金用途明細表
 中華民國111年度

單位：新臺幣千元

前年度 決算數	業務計畫及 用途別科目		本年度 預算數	上年度 預算數	計畫內容說明
211	321	辦公（事務）用品	30	25	補校費用-教學及行政用各項用品、文具、紙張相關經費
354			20	20	場地租借(收支併列)-辦公及教學相關用品
35			180	200	辦公及教學相關用品
0			352	341	學生活動費(收支併列)-辦公及教學相關用品
0			70	90	幼兒園辦公及教學相關用品
0			55	55	辦公費-教學及行政用各項用品、文具、紙張相關經費
0			116	116	辦公及教學相關用品
22	322	報章雜誌	22	22	訂閱圖書、報紙及雜誌相關費用
57	323	農業與園藝用品及環境美化費	70	70	校園綠美化及環境清潔衛生用品
34			15	20	資源回收(收支併列)-校園綠美化及環境清潔衛生用品
15	324	化學藥劑與實驗用品	20	20	教學實驗用品
3	328	醫療用品(非醫療院所使用)	5	5	健康中心醫療保健用品
6			6	6	健康中心衛生保健費
58	32Y	其他用品消耗	6	6	推動學校健康促進政策經費
35			50	50	學生活動費(收支併列)-教學活動經費
30			11	9	特教班常年事務費
0			11	9	特教班教材編輯費
0			48	58	運動會相關經費
0			2	2	美術班、舞蹈班教學活動經費
0			8	8	體育活動經費
0			7	7	畢業典禮活動經費
134	4	租金、償債、利息及相關手續費	137	137	
134	45	雜項設備租金	137	137	
134	451	雜項設備租金	27	27	幼兒園影印機租金
0			110	110	影印機租金
1,758	7	會費、捐助、補助、分攤、照護、救濟與交流活動費	1,932	1,845	
271		會費	3	3	
0712		學術團體會費	1	1	童軍、體育相關團體會費
2713		職業團體會費	1	1	幼兒園護理師護士公會會費
0			1	1	護理師護士公會會費、社工師公會會費
1,681	72	捐助、補助與獎助	1,760	1,762	

新北市立新埔國民中學
 新北市地方教育發展基金
基金用途明細表
 中華民國111年度

單位：新臺幣千元

前年度 決算數	業務計畫及 用途別科目	本年度 預算數	上年度 預算數	計畫內容說明
3726	獎助學員生給與	5	5	清寒學生獎助學金
1,464		50	50	國中原住民學生獎學金
52		0	0	
0		45	50	食品及文具委外販售權利金(收支併列)-清寒學生獎助學金
0		102	99	優秀學生獎勵金
0		1,339	1,339	低收入戶、中低收入戶、身心障礙及家庭突遭變故學生午餐補助
11572Y	其他捐助、補助與獎助	15	14	幼兒園兒童節禮物
13		6	6	補校費用-獎勵學生之獎品
34		5	5	資源回收(收支併列)-獎勵環境清潔維護學童獎品
0		10	10	獎勵學生之獎品
0		108	104	教師節紀念品
0		30	30	學生活動費(收支併列)-獎勵學生之獎品
0		45	50	食品及文具委外販售權利金(收支併列)-教學活動學生之各項獎品
6574	補貼、獎勵、慰問、照護與救濟	53	64	
59743	獎勵費用	47	58	資深優良教師獎勵金
6744	慰問、照護及濟助金	6	6	退休(職)人員三節慰問金
1075	競賽及交流活動費	116	16	
0751	技能競賽	100	0	體育班相關經費
10		16	16	參加各項競賽活動相關費用
2,9275M	建築及設備計畫	1,675	1,300	
6885M2	營建及修建工程	1,500	0	
6885	購建固定資產、無形資產及非理財目的之長期投資	1,500	0	
68851	購建固定資產	1,500	0	
688513	擴充改良房屋建築及設備	1,500	0	校舍設施設備整修相關工程
115M3	交通及運輸設備	0	0	
115	購建固定資產、無形資產及非理財目的之長期投資	0	0	
1151	購建固定資產	0	0	
11515	購置交通及運輸設備	0	0	
2,2275M4	其他設備	175	1,300	
2,2275	購建固定資產、無形資產及非理財目的之長期投資	175	1,300	
2,22751	購建固定資產	175	1,300	
0514	購置機械及設備	0	20	
490		0	0	

新北市立新埔國民中學
新北市地方教育發展基金
基金用途明細表
中華民國111年度

單位：新臺幣千元

前年度 決算數	業務計畫及 用途別科目		本年度 預算數	上年度 預算數	計畫內容說明
24514		購置機械及設備	38	53	充實各項教學及辦公設備
143516		購置雜項設備	27	23	充實學校館藏圖書
100			0	1,000	
100			0	130	
1,370			0	0	
0			110	74	充實各項教學及辦公設備
219,275	總	計	211,311	210,214	

新北市立新埔國民中學
 新北市地方教育發展基金
單位（或計畫）成本分析表
 中 華 民 國 111年 度

單位：新臺幣千元

計 畫 別	單位	單位成本 (元)或 平 均 利 (費)率	數量	預 算 數	說 明
國民教育計畫				209,636	
國民中學教育				209,636	
建築及設備計畫				1,675	
營建及修建工程				1,500	
其他設備				175	
合 計				211,311	

新北市立新埔國民中學
 新北市地方教育發展基金
 5 年來主要業務計畫分析表

中 華 民 國 111年 度

單位：新臺幣千元

年 度 及 項 目	單位	數量	單位成 本(元)或平 均利(費)率	預（決）算 數	說 明
本年度預算數				211,311	
國民教育計畫				209,636	
建築及設備計畫				1,675	
上年度預算數				210,214	
國民教育計畫				208,914	
建築及設備計畫				1,300	
前年度決算數				219,275	
國民教育計畫				216,348	
建築及設備計畫				2,927	
108年度決算數				220,934	
國民教育計畫				219,739	
建築及設備計畫				1,195	
107年度決算數				223,520	
國民教育計畫				223,095	
建築及設備計畫				425	

單位:人

註1：1.聘用及約僱人員係指基金按其法定組織編制，依「聘用人員聘用條例」及「行政院與所屬中央及地方各機關 約僱人員僱用辦法」規定聘用或約僱之人員，非依前開規定之聘僱人員，概不列入本表。
2.其他兼任人員係指有關機關兼辦基金業務之現職人員，應說明領有兼職酬金之人數。

註2：其他臨時人員2人、組織創新臨時人員2人。

本頁空白

新
新
用
中

[illegible]

「計時與計件人員酬金」科目編有其他臨時人員250千元、組織創新臨時人員616千元。

埔國民中學
 教育發展基金
 彙計表
 111年度

單位：新臺幣千元

[illegible]

新北市立新
 新北市地方
用人費用
 中華民國

科 目	正式員 額薪資	聘僱人 員薪資	超時工 作報酬	津 貼	獎 金			退休及
					年終獎金	考績獎金	其他	退休金
總 計	93,610		1,106		10,492	8,995		71,168
國民教育計畫	93,610		1,106		10,492	8,995		71,168
職員薪金	91,577							
工員工資	2,033							
兼職人員酬金								
加班費			1,106					
考績獎金						8,995		
年終獎金					10,492			
職員退休及離職金								71,151
工員退休及離職金								17
分擔員工保險費								
傷病醫藥費								
其他福利費								

「計時與計件人員酬金」科目編有其他臨時人員250千元、組織創新臨時人員616千元。

埔國民中學
教育發展基金
彙計表
111年度

單位：新臺幣千元

卹償金	資遣費	福 利 費				提繳費	合 計	兼任人員 用人費用	總 計
		分擔保 險費	傷病醫 藥費	提撥福 利金	其他				
		8,990	149		2,584		197,094	2,188	199,282
		8,990	149		2,584		197,094	2,188	199,282
							91,577		91,577
							2,033		2,033
								2,188	2,188
							1,106		1,106
							8,995		8,995
							10,492		10,492
							71,151		71,151
							17		17
		8,990					8,990		8,990
			149				149		149
					2,584		2,584		2,584

新北市立新埔國民中學
 新北市地方教育發展基金
各項費用彙計表
 中華民國111年度

單位：新臺幣千元

前 年 度 決 算 數	上 年 度 預 算 數	科 目	本 年 度 預 算 數				
			合 計	國民教育計畫	建築及設備計畫		
206,660	198,583	用人費用	199,282	199,282	0		
95,882	96,196	正式員額薪資	93,610	93,610	0		
94,535	94,163	職員薪金	91,577	91,577	0		
1,347	2,033	工員工資	2,033	2,033	0		
6,571	3,341	聘僱及兼職人員薪資	2,188	2,188	0		
6,571	3,341	兼職人員酬金	2,188	2,188	0		
1,074	1,156	超時工作報酬	1,106	1,106	0		
1,074	1,156	加班費	1,106	1,106	0		
22,561	21,341	獎金	19,487	19,487	0		
10,876	8,952	考績獎金	8,995	8,995	0		
11,685	12,389	年終獎金	10,492	10,492	0		
69,085	64,699	退休及卹償金	71,168	71,168	0		
69,084	64,642	職員退休及離職金	71,151	71,151	0		
1	57	工員退休及離職金	17	17	0		
11,487	11,850	福利費	11,723	11,723	0		
9,078	8,659	分擔員工保險費	8,990	8,990	0		
69	149	傷病醫藥費	149	149	0		
2,340	3,042	其他福利費	2,584	2,584	0		
1		提繳費	0	0	0		
1		提繳工資墊償費用	0	0	0		
6,932	7,206	服務費用	7,177	7,177	0		
1,927	1,997	水電費	1,919	1,919	0		
1,795	1,895	工作場所電費	1,817	1,817	0		
132	102	工作場所水費	102	102	0		
276	276	郵電費	276	276	0		
36	36	郵費	36	36	0		
240	240	電話費	240	240	0		
5	10	旅運費	151	151	0		
5	10	國內旅費	151	151	0		
35	52	印刷裝訂與廣告費	52	52	0		

新北市立新埔國民中學
 新北市地方教育發展基金
各項費用彙計表
 中華民國111年度

單位：新臺幣千元

前 年 度 決 算 數	上 年 度 預 算 數	科 目	本 年 度 預 算 數				
			合 計	國民教育計畫	建築及設備計畫		
21	33	印刷及裝訂費	33	33	0		
13	19	業務宣導費	19	19	0		
1,405	1,478	修理保養及保固費	1,379	1,379	0		
856	744	一般房屋修護費	679	679	0		
295	368	機械及設備修護費	347	347	0		
	26	交通及運輸設備修護費	26	26	0		
254	340	雜項設備修護費	327	327	0		
12	12	保險費	12	12	0		
12	12	一般房屋保險費	12	12	0		
3,082	3,041	一般服務費	3,065	3,065	0		
1,630	1,934	外包費	1,941	1,941	0		
1,214	857	計時與計件人員酬金	866	866	0		
238	250	體育活動費	258	258	0		
118	242	專業服務費	225	225	0		
90	114	講課鐘點、稿費、出席審查及查詢費	194	194	0		
3	102	試務甄選費	5	5	0		
25	26	其他專業服務費	26	26	0		
72	98	公共關係費	98	98	0		
72	98	公共關係費	98	98	0		
864	1,143	材料及用品費	1,108	1,108	0		
4	4	使用材料費	4	4	0		
4	4	燃料	4	4	0		
860	1,139	用品消耗	1,104	1,104	0		
600	847	辦公（事務）用品	823	823	0		
22	22	報章雜誌	22	22	0		
91	90	農業與園藝用品及環境美化費	85	85	0		

新北市立新埔國民中學
 新北市地方教育發展基金
各項費用彙計表
 中華民國111年度

單位：新臺幣千元

前 年 度 決 算 數	上 年 度 預 算 數	科 目	本 年 度 預 算 數				
			合 計	國民教育計畫	建築及設備計畫		
15	20	化學藥劑與實驗用品	20	20	0		
9	11	醫療用品(非醫療院所使用)	11	11	0		
123	149	其他用品消耗	143	143	0		
134	137	租金、償債、利息及相關手續費	137	137	0		
134	137	雜項設備租金	137	137	0		
134	137	雜項設備租金	137	137	0		
2,927	1,300	購建固定資產、無形資產及非理財目的之長期投資	1,675	0	1,675		
2,927	1,300	購建固定資產	1,675	0	1,675		
688		擴充改良房屋建築及設備	1,500	0	1,500		
514	73	購置機械及設備	38	0	38		
11		購置交通及運輸設備	0	0	0		
1,713	1,227	購置雜項設備	137	0	137		
1,758	1,845	會費、捐助、補助、分攤、照護、救濟與交流活動費	1,932	1,932	0		
2	3	會費	3	3	0		
	1	學術團體會費	1	1	0		
2	2	職業團體會費	2	2	0		
1,681	1,762	捐助、補助與獎助	1,760	1,760	0		
1,519	1,543	獎助學員生給與	1,541	1,541	0		
162	219	其他捐助、補助與獎助	219	219	0		
65	64	補貼、獎勵、慰問、照護與救濟	53	53	0		
59	58	獎勵費用	47	47	0		
6	6	慰問、照護及濟助金	6	6	0		
10	16	競賽及交流活動費	116	116	0		

新北市立新埔國民中學
 新北市地方教育發展基金
 各項費用彙計表
 中華民國111年度

單位：新臺幣千元

平 陽 縣 政 府 1 0 2 1 年 度 預 算 表							
前 年 度 決 算 數	上 年 度 預 算 數	科 目	本 年 度 預 算 數				
			合 計	國民教育計畫	建築及設備計畫		
10 219,275	16 210,214	技能競賽 合 計	116 211,311	116 209,636	0 1,675		

新北市立新埔國民中學
 新北市地方教育發展基金
補辦預算明細表
 中華民國111年度

單位：新臺幣千元

項 目	金 額	辦理年度	說 明
一、固定資產之建設、改良、擴充 建築及設備計畫	1,512 1,512		
513擴充改良房屋建築及設備	132	109	校園環境E化改善計畫，依109年8月13日新北府教工環字第1091436431號函核准在案。
513擴充改良房屋建築及設備	108	109	改善及充實教學環境設備-教室公佈欄更新，依109年10月30日新北府教工環字第10919522831號函核准在案。
513擴充改良房屋建築及設備	448	109	全校洗手台修繕工程，依109年7月28日新北府教工環字第1091355758號函核准在案。
513擴充改良房屋建築及設備	200	110	辦理忠孝穿堂改造修繕工程，依110年4月9日新北府教工環字第11004816181號函核准在案。
513擴充改良房屋建築及設備	124	110	辦理和平樓、誠正樓班級教室學生置物櫃修繕計畫，依110年5月11日新北府教中字第11007325581號函核准在案。
514購置機械及設備	500	109	109年度改善及充實教學環境設備計畫，依109年8月10日新北府教體衛字第10913888501號函核准在案。

新北市立新埔國民中學
 新北市地方教育發展基金
預計平衡表
 中華民國111年12月31日

單位：新臺幣千元

109年12月31日 實 際 數	科 目	111年12月31日 預 計 數	110年12月31日 預 計 數	比較增減
5,537,048	資 產 合 計	5,533,418	5,535,418	-2,000
5,537,048	資 產	5,533,418	5,535,418	-2,000
21,369	流動資產	17,739	19,739	-2,000
21,369	現金	17,739	19,739	-2,000
21,369	銀行存款	17,739	19,739	-2,000
0	應收款項	0	0	0
0	應收收益	0	0	0
0	預付款項	0	0	0
0	預付費用	0	0	0
0	投資、長期應收款 項、貸墊款及準備金	0	0	0
0	準備金	0	0	0
0	退休及離職準備 金	0	0	0
5,515,679	其他資產	5,515,679	5,515,679	0
5,515,679	什項資產	5,515,679	5,515,679	0
0	暫付及待結轉帳 項	0	0	0
5,515,679	代管資產	5,515,679	5,515,679	0
5,532,948	負 債	5,532,948	5,532,948	0
13,464	流動負債	13,464	13,464	0
13,464	應付款項	13,464	13,464	0
13,464	應付代收款	13,464	13,464	0
0	應付費用	0	0	0
5,519,484	其他負債	5,519,484	5,519,484	0
5,519,484	什項負債	5,519,484	5,519,484	0
3,768	存入保證金	3,768	3,768	0
0	應付退休及離職 金	0	0	0
5,515,679	應付代管資產	5,515,679	5,515,679	0
37	暫收及待結轉帳 項	37	37	0
4,100	基金餘額	470	2,470	-2,000
4,100	基金餘額	470	2,470	-2,000
4,100	基金餘額	470	2,470	-2,000
4,100	累積餘額	470	2,470	-2,000
5,537,048	負債及基金餘額合計	5,533,418	5,535,418	-2,000

信託代理與保證資產
 保管品
 保證品

572 信託代理與保證負債
 78 應付保管品
 494 應付保證品

572
 78
 494

新北市立新埔國民中學
新北市地方教育發展基金

資本資產明細表

中華民國111年度

單位：新臺幣千元

項 目	取得成本 (期初餘額)	以前年度 累計折舊/ 長期投資 評價	本 年 度 變 動					本年度累 計折舊/長 期投資評 價變動數	期末餘額
			增 加		減 少		主要增減 原因說明		
			金 額	類型	金 額	類型			
非理財目的之長期投資									
土地									
土地改良物	2,941	2,911							29
房屋及建築			1,500	(1)				99	1,401
機械及設備	19,664	14,236	38	(1)				1,468	3,998
交通及運輸設備	2,787	1,726						214	847
雜項設備	21,804	8,850	137	(1)				2,394	10,697
購建中固定資產									
租賃資產									
租賃權益改良									
電腦軟體									
權利									
其他無形資產									
遞耗資產									
其他									
合計	47,195	27,723	1,675					4,174	16,973

註：